

## MOD: CR-800 CON RESERVA

DATOS TÉCNICOS	CR-800
Dimensiones máquina/mm	Según diseño

- \*Diámetro Ø800
- \*Fabricado en acero inoxidable
- \*Eje para mandriles de 3" (75 mm) y 6" (150 mm)
- \*Eje completo para bobina de reserva
- \*Carga recta de bobinas
- \*Portabobinas de reserva a la parte superior
- \*Aviso de final de film
- \*Carro transportador y elevador de bobinas
- \*Freno en eje de bobina con pinza y disco de freno
- \*Regulación lateral de film
- \*Peso portabobinas Jumbo con reserva: 172 kg
- \*Peso carro: 82 kg
- \*Adaptable sólo a termoformadoras con film inferior motorizado

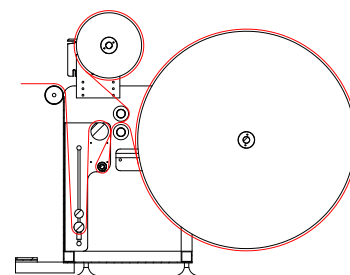
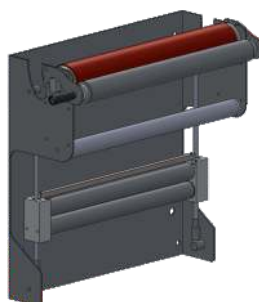


## MOD: CR-800M CON RESERVA MOTORIZADO

DATOS TÉCNICOS	CR-800M
Dimensiones máquina/mm	Según diseño

- \*Diámetro Ø800
- \*Fabricado en acero inoxidable
- \*Eje para mandriles de 3" (75 mm) y 6" (150 mm)
- \*Eje completo para bobina de reserva
- \*Carga recta de bobinas
- \*Portabobinas de reserva a la parte superior
- \*Aviso de final de film
- \*Carro transportador y elevador de bobinas
- \*Freno en eje de bobina con pinza y disco de freno
- \*Regulación lateral de film
- \*Peso portabobinas Jumbo con reserva: 172 kg
- \*Peso carro: 82 kg
- \*Adaptable a todo tipo de termoformadoras

### MOTORIZACIÓN



### SUMINISTROS GENERALES

#### RED DE ELECTRICIDAD

Voltaje 220/230 V MONOFASICA  
Nº de 2 FASES + tierra  
Frecuencia 50/60 Hz.  
Potencia 0,5 KW