

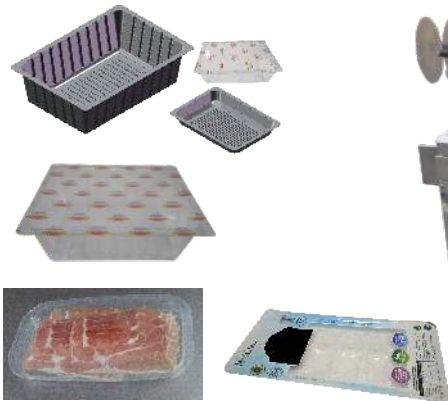


WWW.FRIMAQ.COM

v.3.4

Termoformadoras (Rígido)

Ancho de film desde 100 a 670 mm Cualquier medida
Avances desde 0 mm a 1000 mm Cualquier medida



Características generales

- Pantalla táctil 10" en color giratoria
- 39 programas para distintos productos a envasar
- Infinitas alarmas detectoras de incidencias
- Conexiones de salida para impresoras, dosificadores, etc.
- Cadenas con arranque y parada normal, suave y muy suave para líquidos
- Avances partidos x1 x2 x3 x4 y asimétricos
- Resistencia anti-condensación en cuadro eléctrico
- Contador de envases buenos a la vista
- Contador negativo de envases malos a la vista
- Velocidad de ciclos minuto a la vista
- Menú en pantalla para usuario
- Menú en pantalla para encargado de mantenimiento
- Avance de cadenas con 70 velocidades distintas
- Selección del número de avances por cada pulso de marcha
- Pulsador para entrada manual del film inferior por pulsos o continuo
- Detector de rotura de retales
- Test de vacío
- Final de ciclo en avance o en envase
- Interruptor general e identificación de cables según normas CE
- Cadenas niqueladas con pinzas y muelles de acero inoxidable
- Accionamiento de cadenas por servo-motor de altas prestaciones
- Diámetro máximo de bobina superior 350 mm (estándar)
- Diámetro de bobina inferior 400 mm (estándar)
- Portabobinas adaptado a mandril 76 mm 3"
- Portabobinas superior e inferior motorizados
- Portabobinas superior e inferior con regulación lateral
- Vacío directo en el envase
- Vacío por milibares, Tiempo e intermitente con progresión
- Soldadura activada por cilindro con presión de aire + vacío
- Soldadura perimetral para no calentar el producto
- Abre fáciles en los envases en el lugar que se determine
- Marco-parrilla de soldadura de fácil cambio en interior de cajón
- Salida de envases por rampa de rodillos regulable en altura
- Ventilación separada y regulada en hormas de vacío y formado
- Evacuación de retales por moto-tambores
- Limpiador de retales atascados en la cadena de retorno
- Calzos para diferentes alturas de formado de los envases
- Corte transversal
- Corte longitudinal
- Termoformado por presión de aire comprimido
- Facilidad en los cambios de molde
- Zona de carga con apoyos para envases ligeros
- Chasis robusto de acero inoxidable con diseño higiénico sanitario
- Puertas laterales de fácil acceso a mantenimiento
- Patatas de regulación de nivel y altura de la máquina
- Refrigeración por circuito de agua
- Circuito de agua con válvula de vaciado para cambio de molde
- Depósito calderín con reserva de aire comprimido
- Elevación de hormas por palancas accionadas por cilindro
- Diseño de mantenimiento rápido y sencillo
- Cuadro general estanco Ip65 dividido en dos, electrónica y mecánica
- Protecciones de seguridad según normas CE.
- Protecciones de seguridad en acero inoxidable y metacrilato
- Altura máxima de termoformado estándar 120 mm
- Filtro de impurezas antes de electro-válvulas
- Amortiguador anti-golpeo para altas velocidades en hormas
- Silenciadores de ruido en aire comprimido
- Filtro purificador de aire comprimido en formado
- Ajuste de cierre de hormas por reguladores
- Detector del final de film superior e inferior
- Programa de limpieza del cierre de hormas

Características opcionales

- * Control remoto vía internet
- * Fotocélula de centrado de impresión film superior e inferior
- * Adaptación para skin (+0) ó (+20)
- * Vacío + gas por cánulas inyectoras
- * Placa de soldadura lisa polivalente
- * Cinta de salida motorizada y regulable en altura con/sin volante
- * Estación de precalentamiento antes del formado
- * Horma ayuda mecánica para formado para espesor uniforme
- * Termoformado por (explosión), (vacío) ó (presión+vacío)
- * Troquel de cuelgue Euroslot en los envases
- * Microcorte en cortes transversales ó longitudinales
- * Autoengrase por soplado
- * Decantador de líquidos antes de bombas
- * Altura especial de termoformado hasta 220 mm
- * Posibilidad de avances distintos en la misma máquina
- * Zona de carga con apoyos para envases pesados
- * Cantos redondeados a envases de film rígido
- * Elevación doble columna en grandes avances
- * Chasis fraccionable por módulos
- * Estación de doble sellado
- * Abre-fácil skin
- * Carro extractor de grandes hormas
- * Refrigerador de agua 2,1 kw ó 4,5 kw
- * Portabobinas Jumbo 700Ø ó 1000Ø de 1 ó 2 bobinas
- * Bancada para bomba exterior
- * Adaptación a mandril de 150 mm 6"
- * Ruedas para fácil traslado
- * Bisagras para hormas basculantes
- * Corte láser potencia 200 w ó 300 w
- * Corredera para grandes hormas
- * Recogida de retales por aspirador
- * Solapa en los envases
- * Apoyos envases pesados con subida y bajada automática
- * Vacío por barrido de vapor para productos calientes
- * Impresoras y etiquetadoras
- * Microperforado de film superior
- * Grabados en los fondos de los envases
- * Apoyos envases pesados dentro de horma de vacío
- * Destructor de retales incorporado

Características técnicas

- * Ancho total aproximado 930 mm
- * Largo total depende de avances y zonas de carga
- * Altura total de 1700 a 1800mm regulable con patas
- * Peso total 1400 kg aprox. depende de equipamiento
- * Zona de carga a elegir el número de ciclos
- * Conexión eléctrica (5 Polos)-(3 fases+n+t)
- * Potencia eléctrica máx. según equipamiento
- * Bomba de vacío volumen en m³/hora
- * Ancho de film superior según modelo.
- * Ancho de film inferior según modelo.
- * Avance de film según modelo
- * Consumo de aire = 500-1000 l. / minuto, manteniendo 6 bares de presión