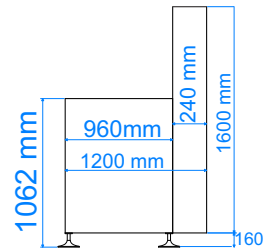
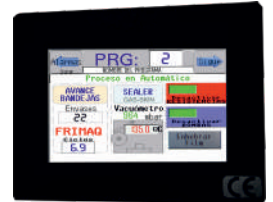
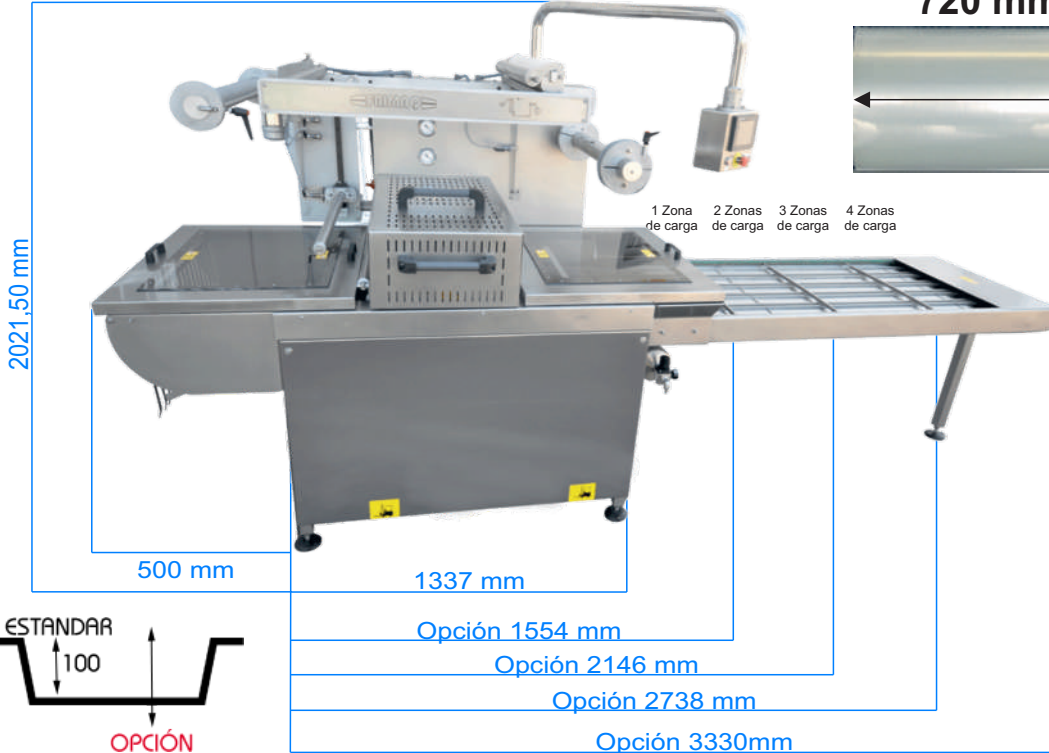
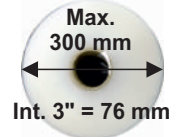


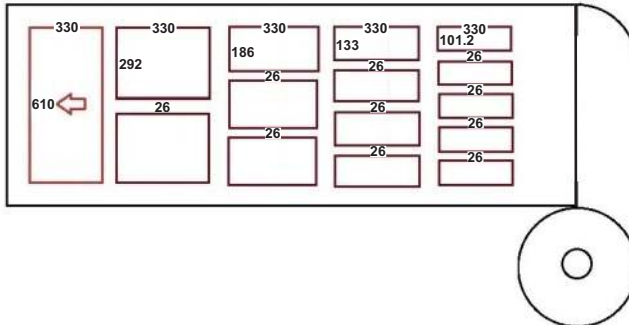
Max.
720 mm



HORMA BASCULANTE



MEDIDAS DE CUCHILLA

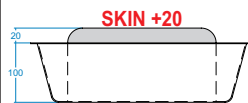


TSA 826

CARACTERISTICAS:

- PANTALLA TÁCTIL 5.7" EN COLOR
- ESTRUCTURA EN ACERO INOXIDABLE AISI 304.
- VACÍO POR MBARS Y TIEMPO O AMBOS A LA VEZ.
- CAPACIDAD 2 BANDEJAS DE 1/2 GN.
- CAPACIDAD 3 BANDEJAS DE 1/4 GN.
- CAPACIDAD 4 BANDEJAS DE 1/8 GN.
- ARRASTRE DE FILM MEDIANTE DOS MOTORES SINCRONIZADOS.
- ADAPTACION DE MOLDES A LA ELECCION DEL CLIENTE.
- ANILLOS SUSTITUIBLES PARA ADAPTAR LAS BANDEJAS DE CUALQUIER FABRICANTE.
- MODOS DE AVANCE FILM: POR LONGITUD-POR MACULA IMPRESA.
- ARRASTRE DE BANDEJAS POR VARILLAS DE ACERO INOXIDABLE Y ARRASTRADAS POR CADENAS.
- POTENCIA: 6-11 KW (Según bombas).

SKIN +20 SKIN BANDEJA



MOLDES SKIN

